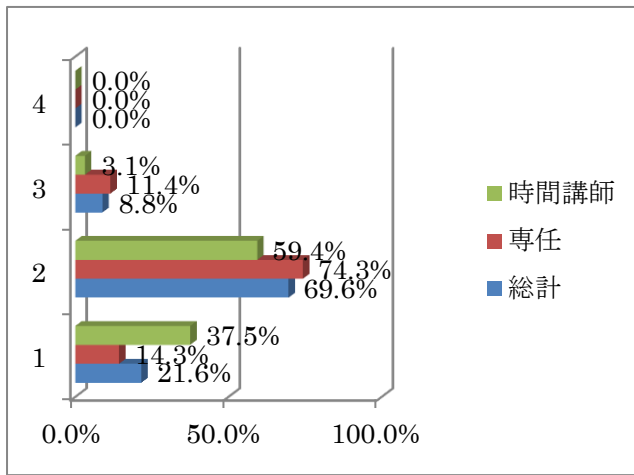


平成27年度 教職員によるアンケート評価集計結果

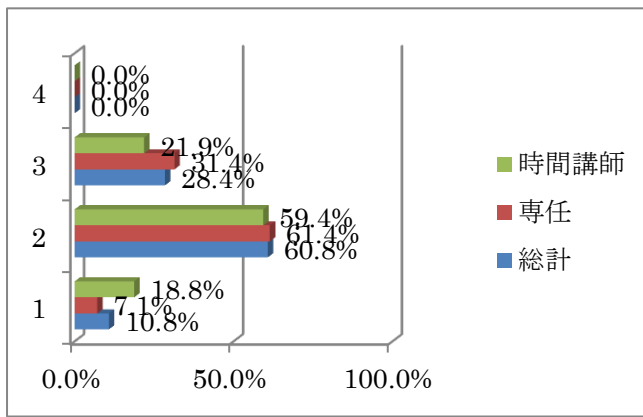
No.	評価項目	1	2	3	4
		あてはまる	ややあてはまる	あまりないあては	あてはまらない
1	生徒は、自らすすんで挨拶をしている。	21.6%	69.6%	8.8%	0.0%
		91.2%		8.8%	
2	生徒は、学校で学んだ礼法を日常生活の中で実践している。	10.8%	60.8%	28.4%	0.0%
		71.6%		28.4%	
3	生徒は、授業に真剣に取り組んでいる。	17.6%	71.6%	9.8%	1.0%
		89.2%		10.8%	
4	生徒は、提出物を期限内に提出している。	15.7%	68.6%	14.7%	1.0%
		84.3%		15.7%	
5	生徒は、予習・復習して授業に取り組んでいる。	2.9%	36.3%	52.9%	7.8%
		39.2%		60.8%	
6	生徒は、マナーやモラル、学校の校則を守っている。	12.7%	72.5%	14.7%	0.0%
		85.3%		14.7%	
7	生徒は、ボランティア活動に積極的に取り組んでいる。	24.5%	57.8%	16.7%	1.0%
		82.4%		17.6%	
8	生徒は、相手の気持ちや立場を考えて行動できている。	9.8%	77.5%	11.8%	1.0%
		87.3%		12.7%	
9	生徒は、生徒会活動や学校行事に積極的に取り組んでいる。	34.3%	50.0%	15.7%	0.0%
		84.3%		15.7%	
10	生徒は、自分の進路目標の実現のために取り組むべき計画を立て、それを実践している。	13.7%	54.9%	29.4%	2.0%
		68.6%		31.4%	
11	生徒は、自分の進路目標の実現のために必要な情報提供や指導・アドバイスを受けている。	25.5%	60.8%	13.7%	0.0%
		86.3%		13.7%	
12	生徒は、所属している文化系の部・同好会活動に充実感を持っている。	32.4%	53.9%	13.7%	0.0%
		86.3%		13.7%	
13	生徒は、所属している体育系の部・同好会活動に充実感を持っている。	28.4%	57.8%	13.7%	0.0%
		86.3%		13.7%	
14	生徒は、交通ルールを守って登下校している。	21.6%	66.7%	11.8%	0.0%
		88.2%		11.8%	
15	生徒は、自分の健康管理に気を付けている。	21.6%	74.5%	2.9%	1.0%
		96.1%		3.9%	
16	生徒は、校内の清掃活動に時間いっぱい取り組んでいる。	16.7%	53.9%	27.5%	2.0%
		70.6%		29.4%	
17	生徒や保護者の悩みや相談等に対して、校内の相談体制が整っている。	29.4%	53.9%	16.7%	0.0%
		83.3%		16.7%	
18	生徒は、楽しく学校生活を送っている。	39.2%	58.8%	2.0%	0.0%
		98.0%		2.0%	
19	私は、保護者との緊密な連携に心掛けている。	33.3%	53.9%	11.8%	1.0%
		87.3%		12.7%	
20	私は、生徒一人ひとりを大切にしたい指導や対応に心掛けている。	51.0%	47.1%	2.0%	0.0%
		98.0%		2.0%	
平均		23.1%	60.0%	15.9%	0.9%
		83.2%		16.8%	

平成 27 年度 生徒の学校生活に関するアンケート【 教職員 】のまとめ

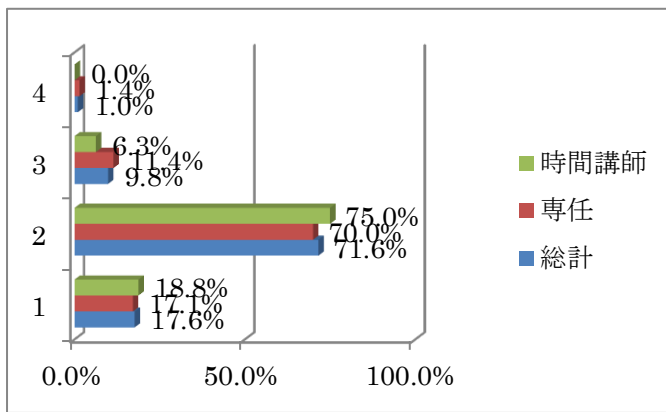
1. 生徒は、自らすすんで挨拶をしている。



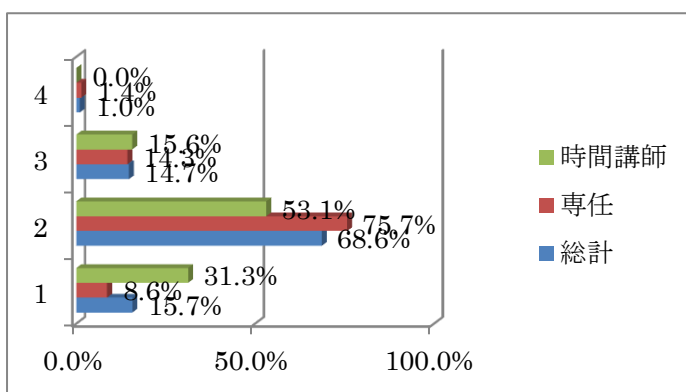
2. 生徒は、学校で学んだ礼法を日常生活の中で実践している。



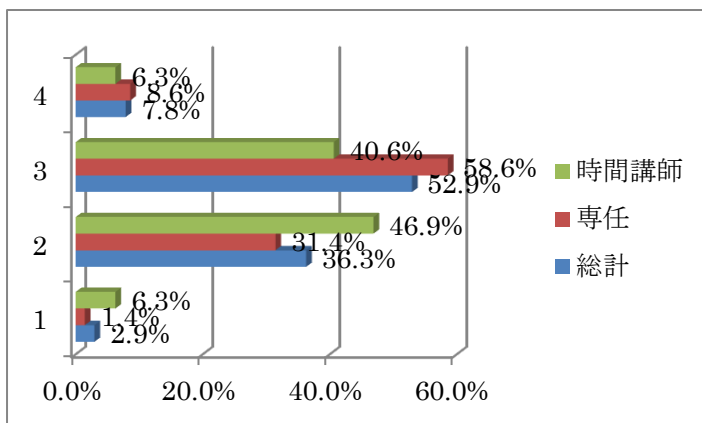
3. 生徒は、授業に真剣に取り組んでいる。



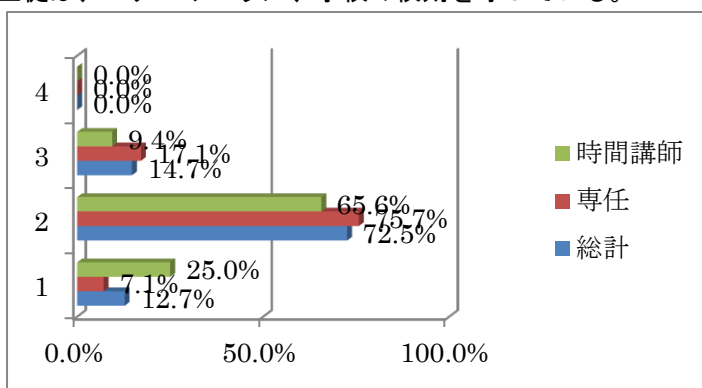
4. 生徒は、提出物を期限内に提出している。



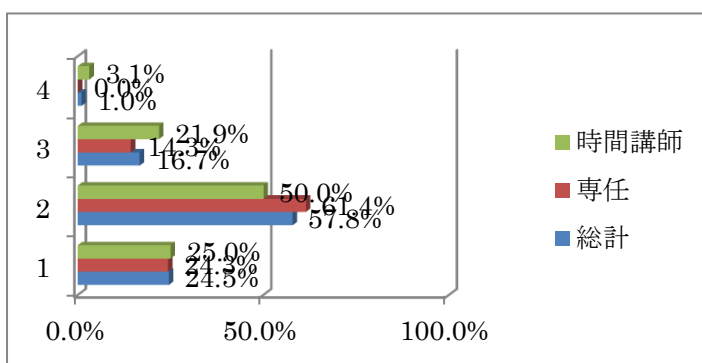
5. 生徒は、予習・復習して授業に取り組んでいる。



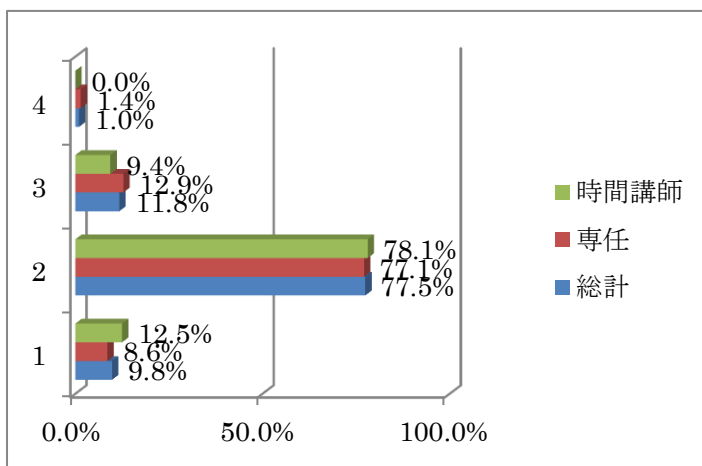
6. 生徒は、マナーやモラル、学校の校則を守っている。



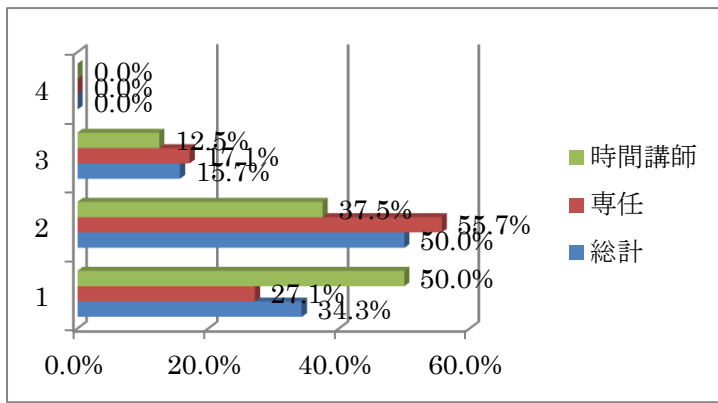
7. 生徒は、ボランティア活動に積極的に取り組んでいる。



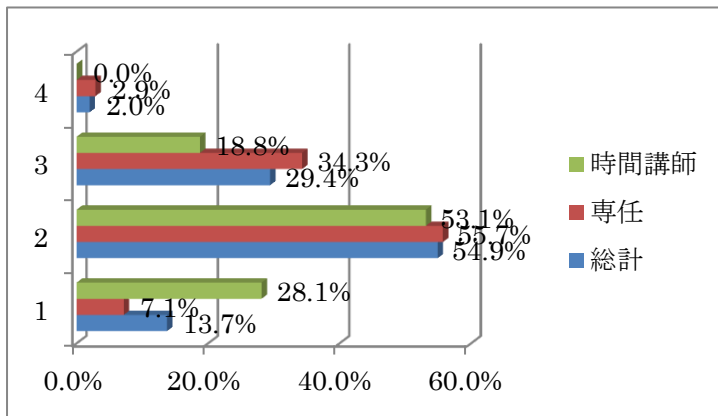
8. 生徒は、相手の気持ちや立場を考えて行動できている。



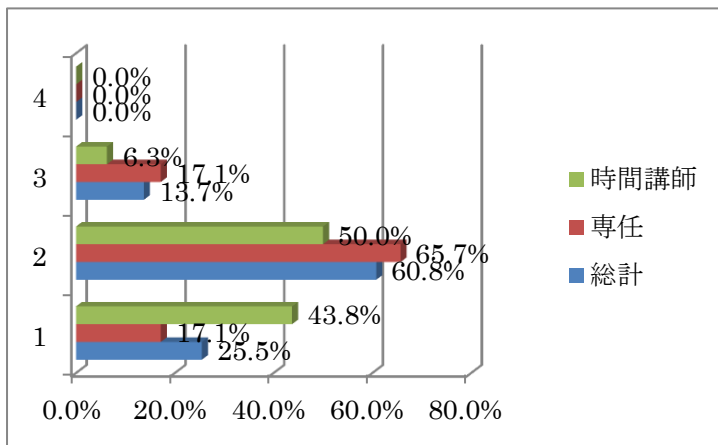
9. 生徒は、生徒会活動や学校行事に積極的に取り組んでいる。



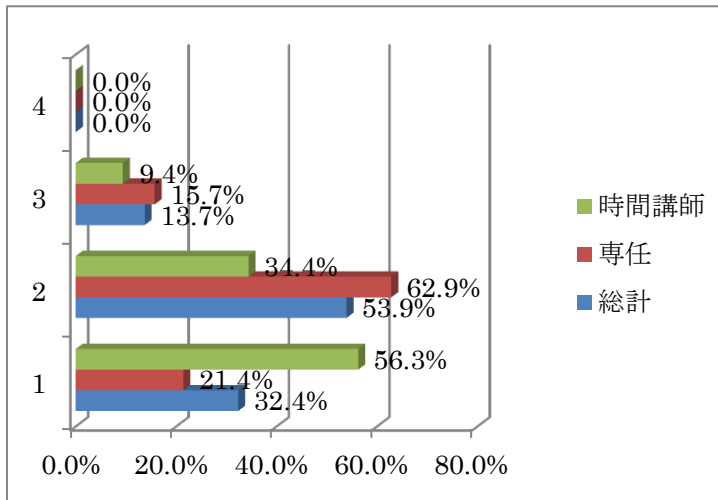
10. 生徒は、自分の進路目標の実現のために取り組むべき計画を立て、それを実践している。



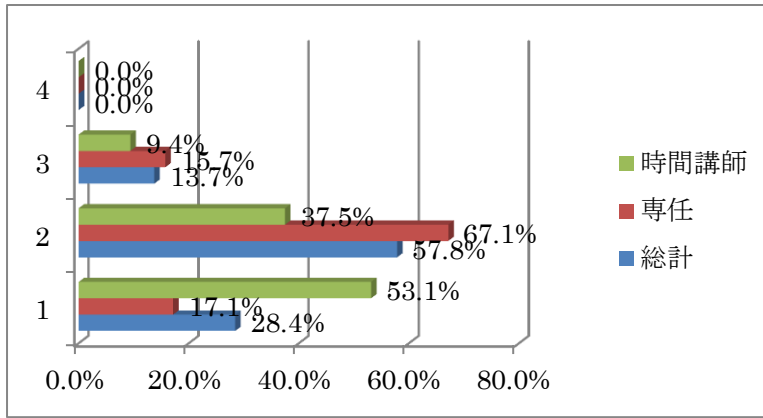
11. 生徒は、自分の進路目標の実現のために必要な情報提供や指導・アドバイスを受けている。



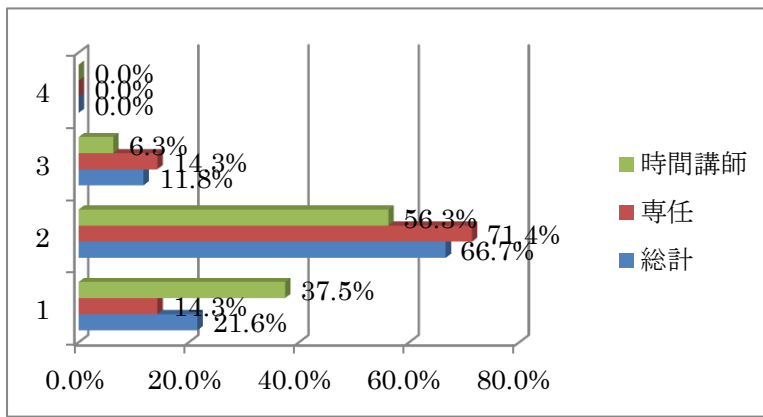
12. 生徒は、所属している文化系の部・同好会活動に充実感を持っている。



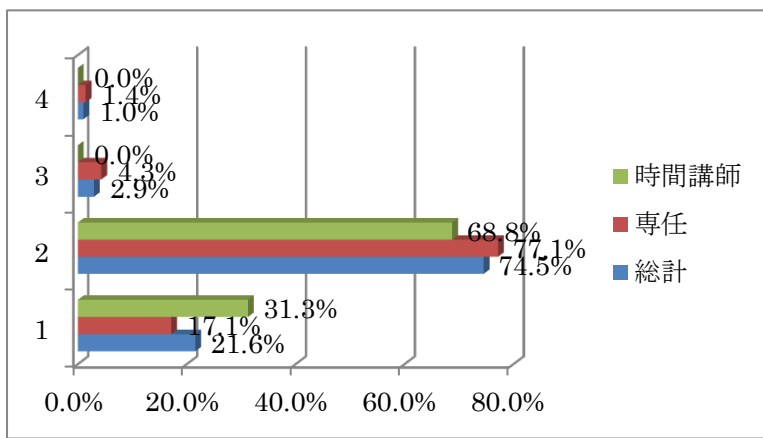
13. 生徒は、所属している体育系の部・同好会活動に充実感を持っている。



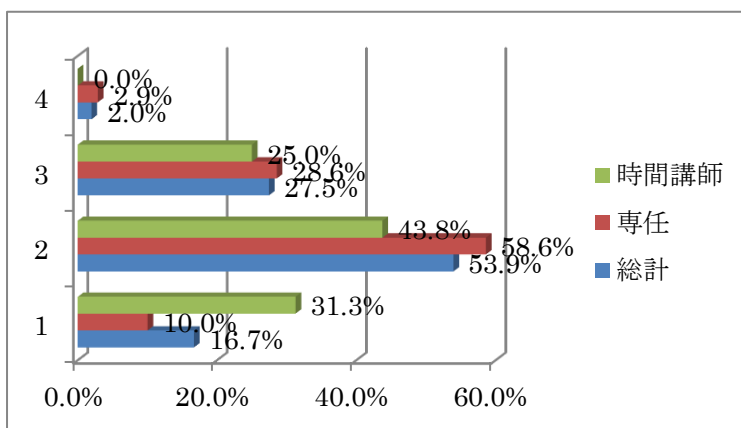
14. 生徒は、交通ルールを守って登下校している。



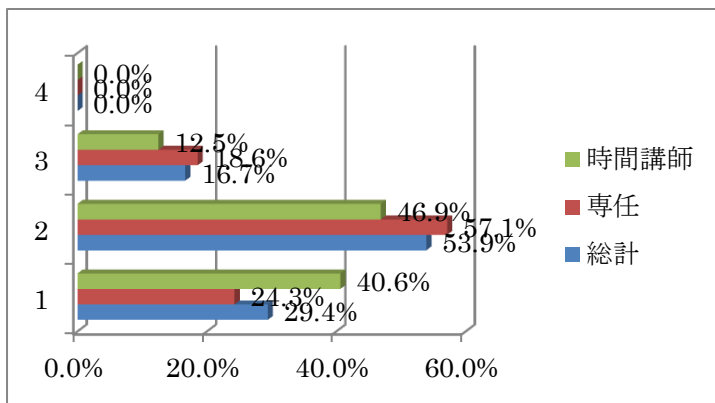
15. 生徒は、自分の健康管理に気を付けている。



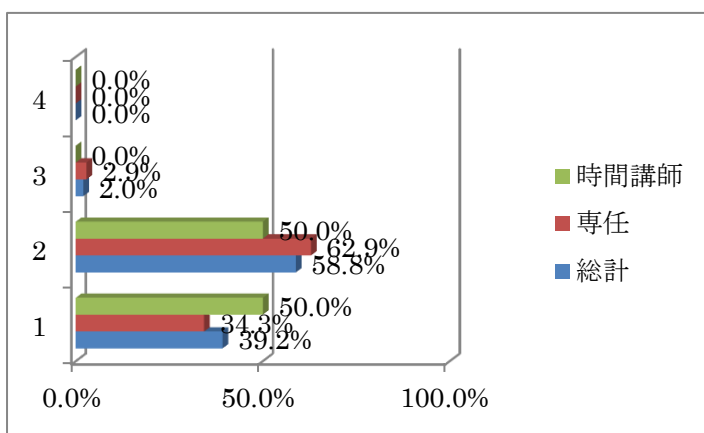
16. 生徒は、校内の清掃活動に時間いっぱい取り組んでいる。



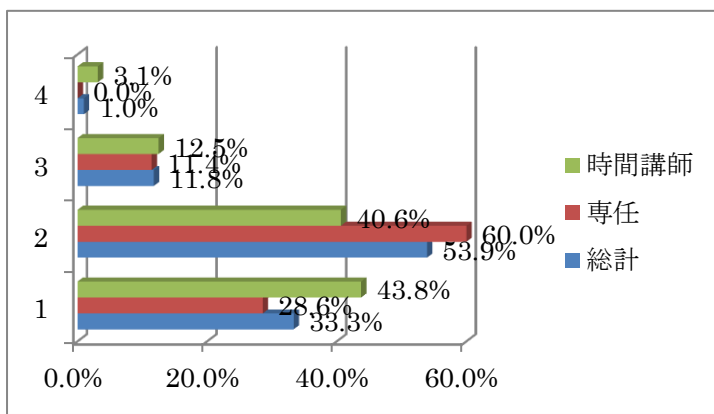
17. 生徒や保護者の悩みや相談等に対して、校内の相談体制が整っている。



18. 生徒は、楽しく学校生活を送っている。



19. 私は、保護者との緊密な連携に心掛けている。



20. 私は、生徒一人ひとりを大切にした指導や対応に心掛けている。

