

平成27年度 (中学)生徒によるアンケート集計結果

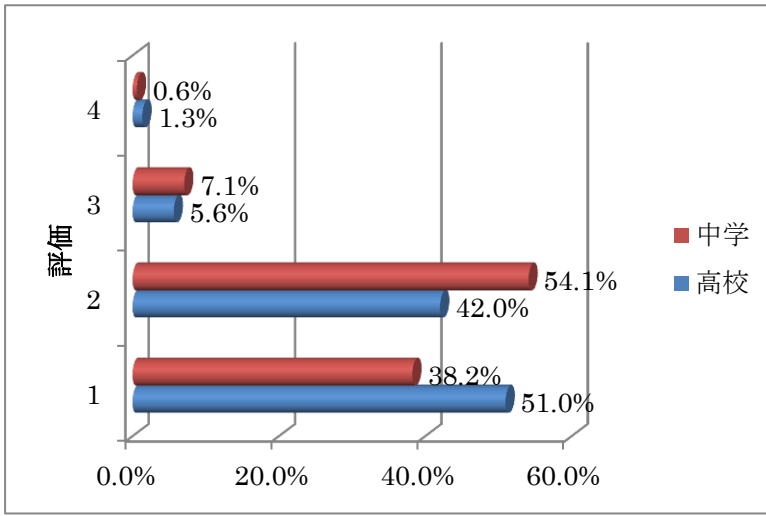
No.	評価項目	1	2	3	4
		あてはまる	ややあてはまる	あまりないあては	あてはまらない
1	私は、自分からすすんで挨拶をしている。	38.2%	54.1%	7.1%	0.6%
		92.4%		7.6%	
2	私は、学校で学んだ礼法を日常生活の中で実践している。	18.8%	58.2%	21.2%	1.8%
		77.1%		22.9%	
3	私は、課題や提出物を期限内に提出している。	38.8%	47.1%	9.4%	4.7%
		85.9%		14.1%	
4	私は、予習・復習をして授業に臨んでいる。	13.6%	42.0%	35.5%	8.9%
		55.6%		44.4%	
5	私は、マナーやモラル、学校の校則を守っている。	64.7%	32.9%	1.8%	0.6%
		97.6%		2.4%	
6	私は、ボランティア活動に積極的に取り組んでいる。	14.7%	32.9%	41.2%	11.2%
		47.6%		52.4%	
7	私は、相手の気持ちや立場を考えて行動している。	50.6%	44.1%	5.3%	0.0%
		94.7%		5.3%	
8	私は、生徒会活動や学校行事に積極的に取り組んでいる。	38.2%	42.9%	15.3%	3.5%
		81.2%		18.8%	
9	私は、自分の進路目標の実現のために取り組むべき計画を立て、それを実践している。	20.2%	45.8%	28.6%	5.4%
		66.1%		33.9%	
10	私は、自分の進路実現のために必要な情報提供や指導・アドバイスを受けている。	20.6%	38.2%	28.8%	12.4%
		58.8%		41.2%	
11	私は、所属する文化部・同好会の活動に充実感をもっている。 (該当する生徒のみ回答)	58.7%	28.6%	9.5%	3.2%
		87.3%		12.7%	
12	私は、所属する体育部・同好会の活動に充実感をもっている。 (該当する生徒のみ回答)	62.1%	23.0%	12.6%	2.3%
		85.1%		14.9%	
13	私は、交通ルールを守って登下校している。	85.3%	13.5%	0.6%	0.6%
		98.8%		1.2%	
14	私は、自分の健康管理に気を付けている。	59.4%	30.6%	8.8%	1.2%
		90.0%		10.0%	
15	私は、校内の清掃活動に時間いっぱい取り組んでいる。	47.6%	44.0%	7.7%	0.6%
		91.7%		8.3%	
16	私は、悩みや困ったことがあった時、校内に相談できる人や場所がある。	54.4%	27.8%	12.4%	5.3%
		82.2%		17.8%	
17	私は、楽しく学校生活を送っている。	71.2%	20.0%	6.5%	2.4%
		91.2%		8.8%	
平均		44.5%	36.8%	14.8%	3.8%
		81.4%		18.6%	

平成27年度 (高校)生徒によるアンケート集計結果

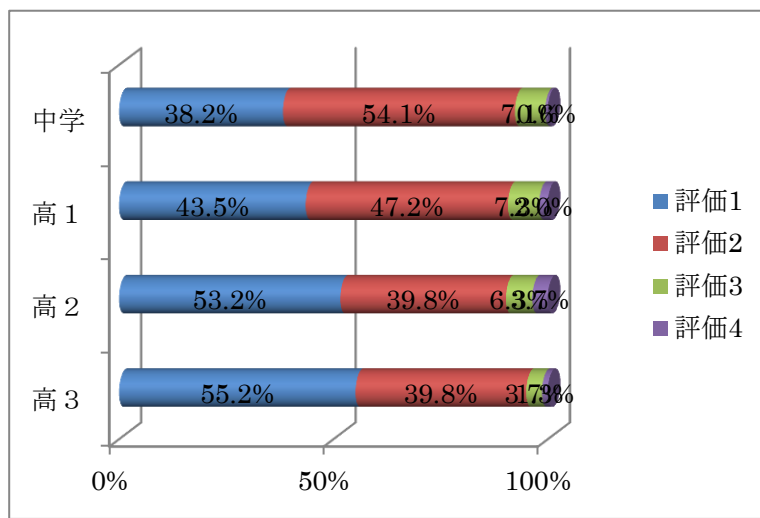
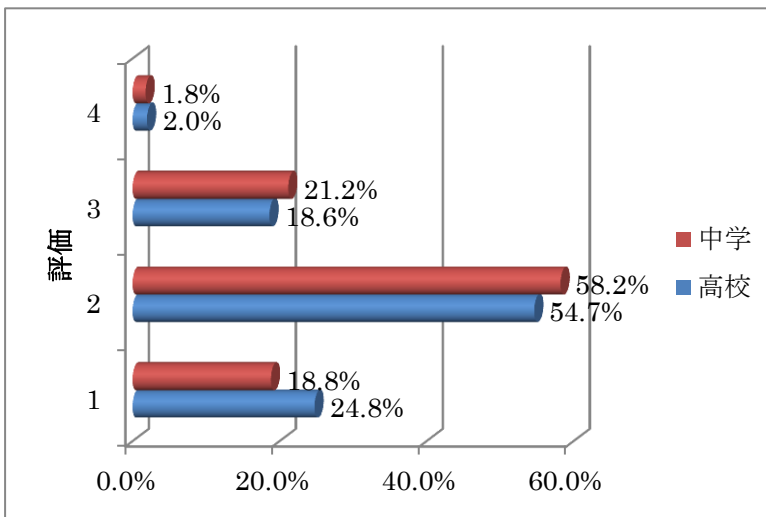
No.	評価項目	1	2	3	4
		あてはまる	ややあてはまる	あまりないあては	あてはまらない
1	私は、自分からすすんで挨拶をしている。	51.0%	42.0%	5.6%	1.3%
		93.0%		7.0%	
2	私は、学校で学んだ礼法を日常生活の中で実践している。	24.8%	54.7%	18.6%	2.0%
		79.4%		20.6%	
3	私は、課題や提出物を期限内に提出している。	41.6%	38.4%	17.3%	2.7%
		80.0%		20.0%	
4	私は、予習・復習をして授業に臨んでいる。	6.2%	26.6%	46.4%	20.9%
		32.7%		67.3%	
5	私は、マナーやモラル、学校の校則を守っている。	54.1%	40.1%	4.9%	0.9%
		94.2%		5.8%	
6	私は、ボランティア活動に積極的に取り組んでいる。	25.0%	32.6%	27.9%	14.5%
		57.6%		42.4%	
7	私は、相手の気持ちや立場を考えて行動している。	46.0%	48.0%	5.6%	0.4%
		94.0%		6.0%	
8	私は、生徒会活動や学校行事に積極的に取り組んでいる。	23.2%	39.6%	29.3%	7.9%
		62.8%		37.2%	
9	私は、自分の進路目標の実現のために取り組むべき計画を立て、それを実践している。	24.2%	43.9%	26.7%	5.2%
		68.1%		31.9%	
10	私は、自分の進路実現のために必要な情報提供や指導・アドバイスを受けている。	23.4%	37.4%	29.3%	9.8%
		60.9%		39.1%	
11	私は、所属する文化部・同好会の活動に充実感をもっている。 (該当する生徒のみ回答)	54.5%	27.1%	12.9%	5.6%
		81.5%		18.5%	
12	私は、所属する体育部・同好会の活動に充実感をもっている。 (該当する生徒のみ回答)	55.9%	28.1%	8.5%	7.5%
		84.0%		16.0%	
13	私は、交通ルールを守って登下校している。	69.4%	27.1%	3.3%	0.2%
		69.4%		3.6%	
14	私は、自分の健康管理に気を付けている。	57.0%	33.2%	8.6%	1.2%
		90.2%		9.8%	
15	私は、校内の清掃活動に時間いっぱい取り組んでいる。	39.7%	42.8%	14.6%	2.9%
		82.4%		17.6%	
16	私は、悩みや困ったことがあった時、校内に相談できる人や場所がある。	48.7%	31.3%	13.0%	7.1%
		79.9%		20.1%	
17	私は、楽しく学校生活を送っている。	64.0%	25.9%	6.4%	3.7%
		89.9%		10.1%	
平均		41.7%	36.4%	16.4%	5.5%
		78.1%		21.9%	

平成 27 年度 学校生活に関するアンケート【生徒用】

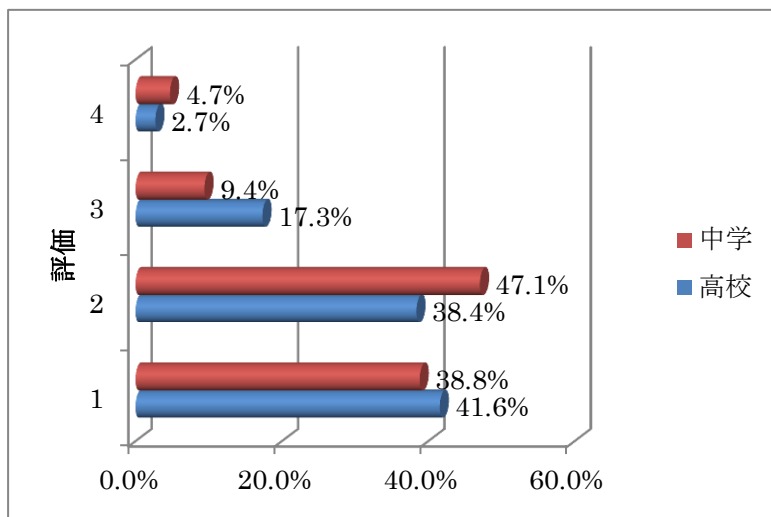
設問 1 私は、自分からすすんで挨拶をしている。



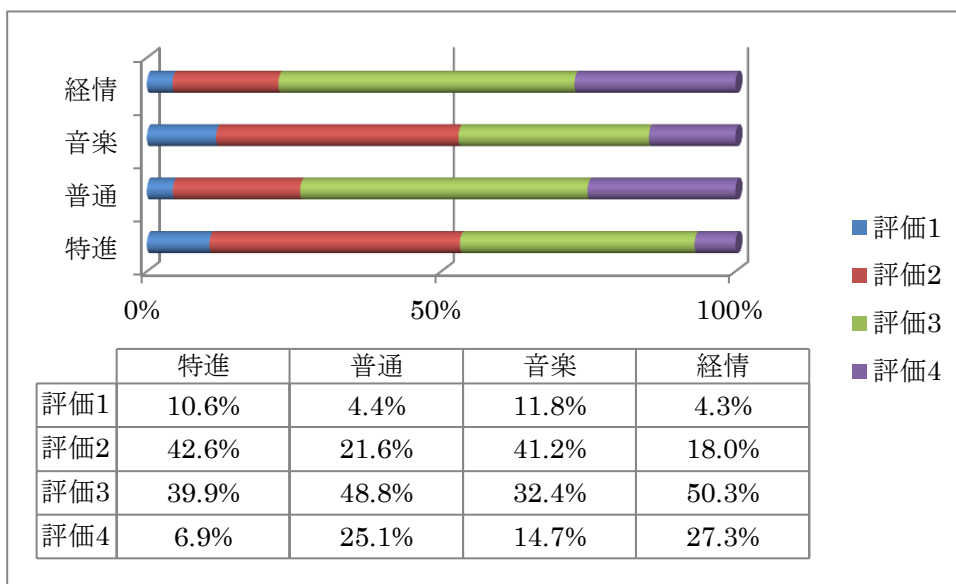
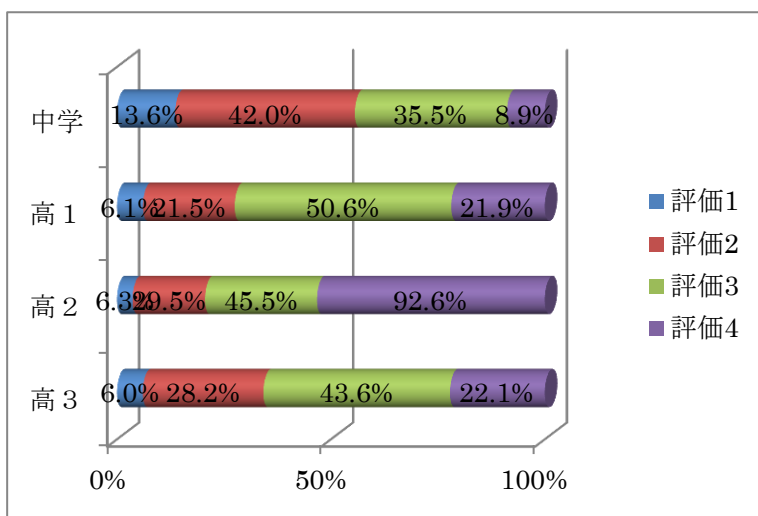
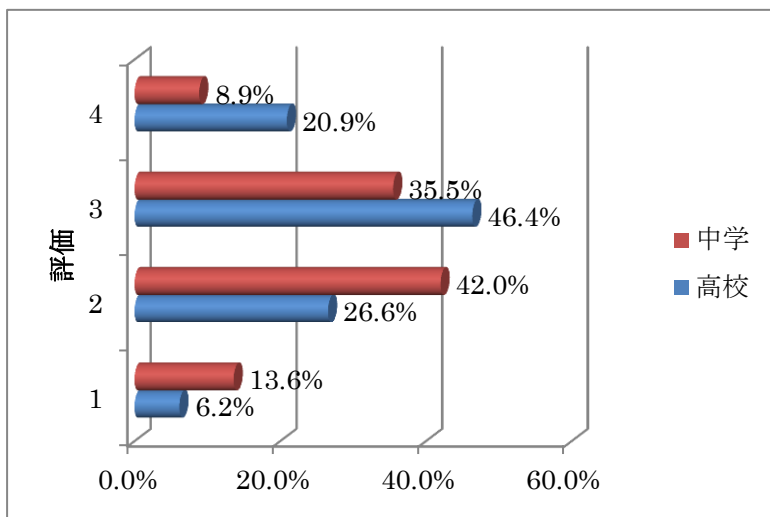
設問 2 私は、学校で学んだ礼法を日常生活の中で実践している。



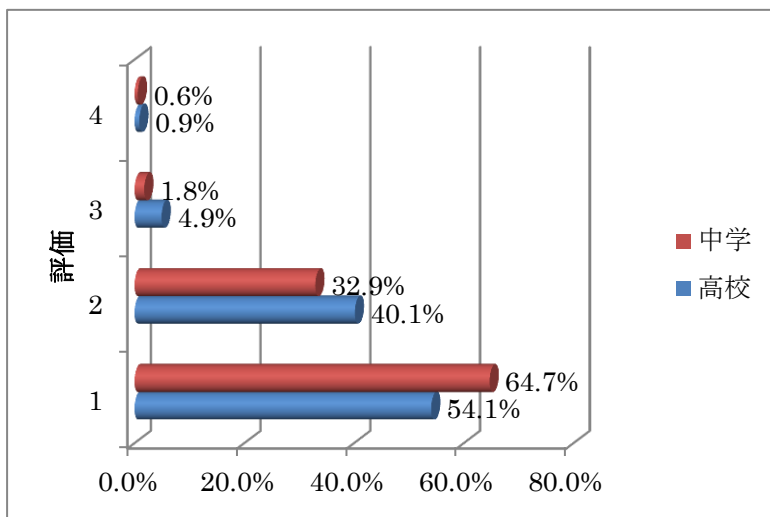
設問 3 私は、課題や提出物を期限内に提出している。



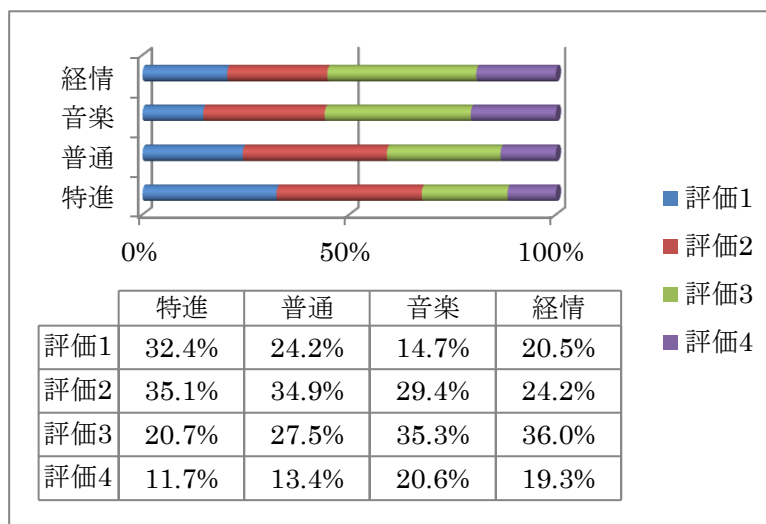
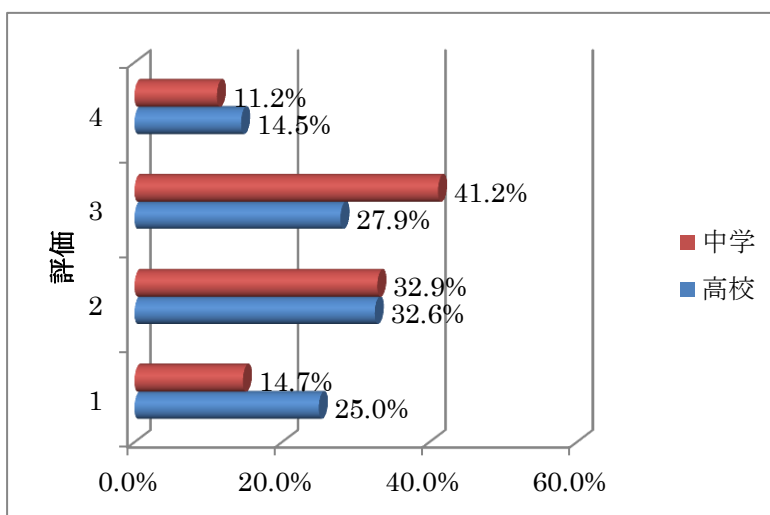
設問 4 私は、予習・復習をして授業に臨んでいる



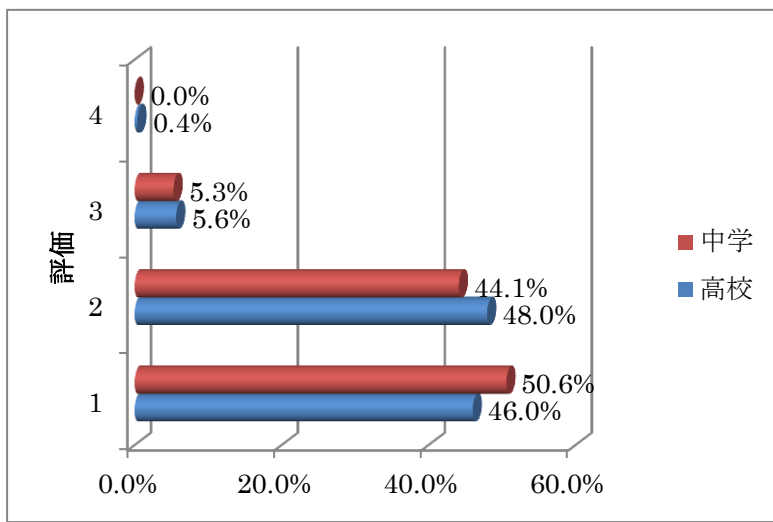
設問 5 私は、マナーやモラル、学校の校則を守っている。



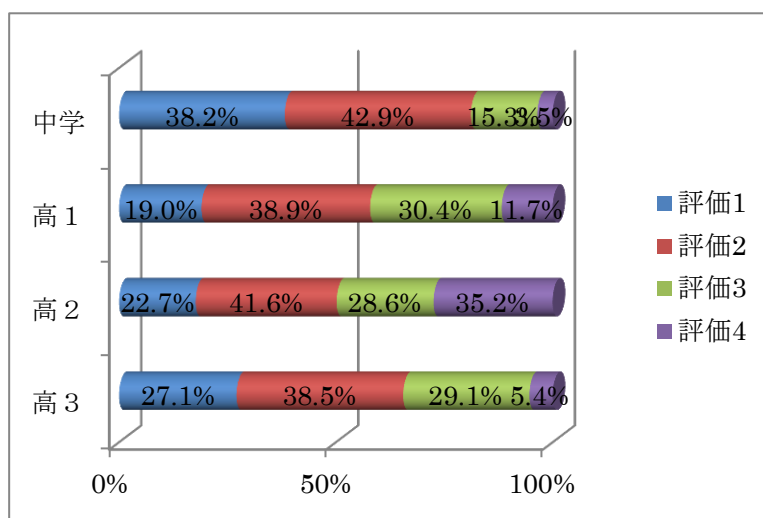
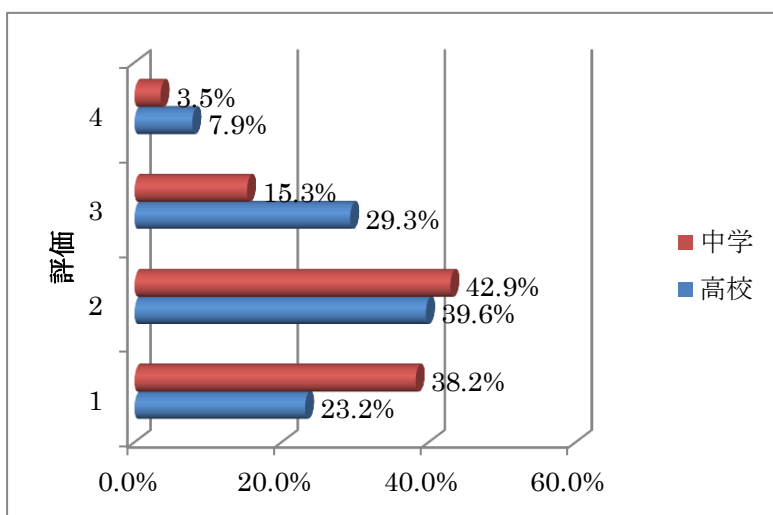
設問 6 私は、ボランティア活動に積極的に取り組んでいる。



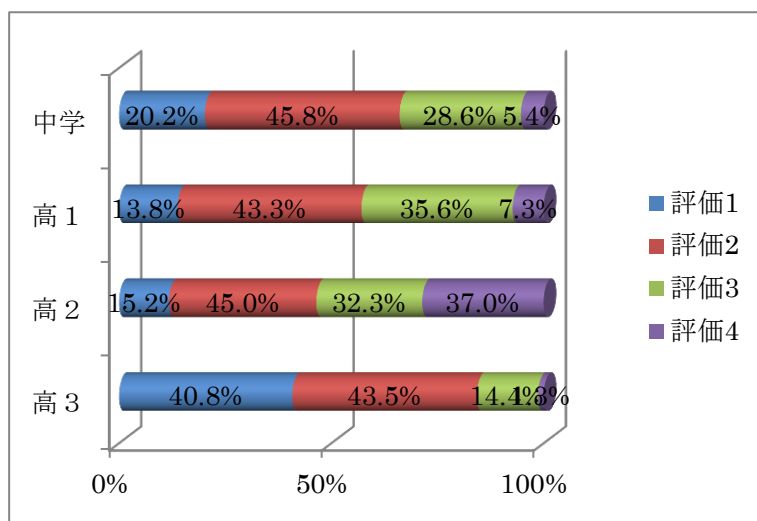
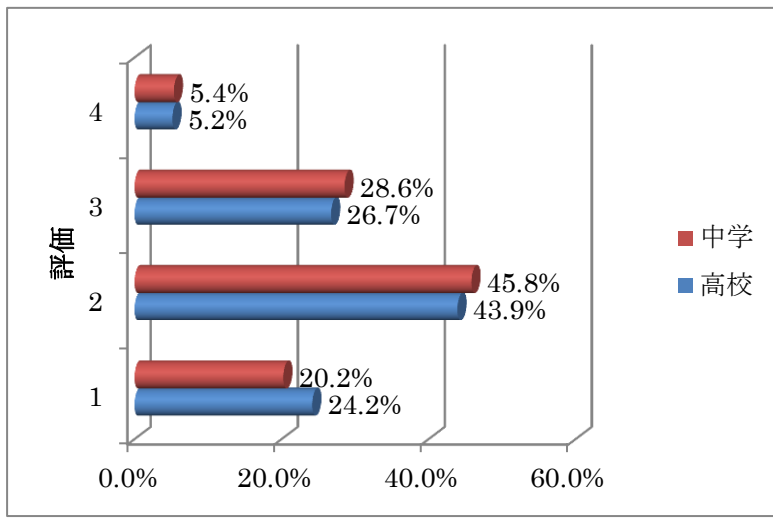
設問 7 私は、相手の気持ちや立場を考えて行動している。



設問 8 私は、生徒会活動や学校行事に積極的に取り組んでいる。

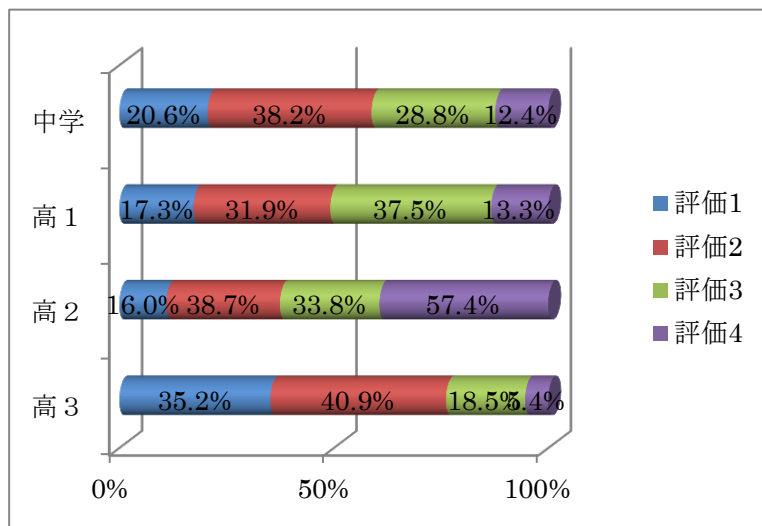
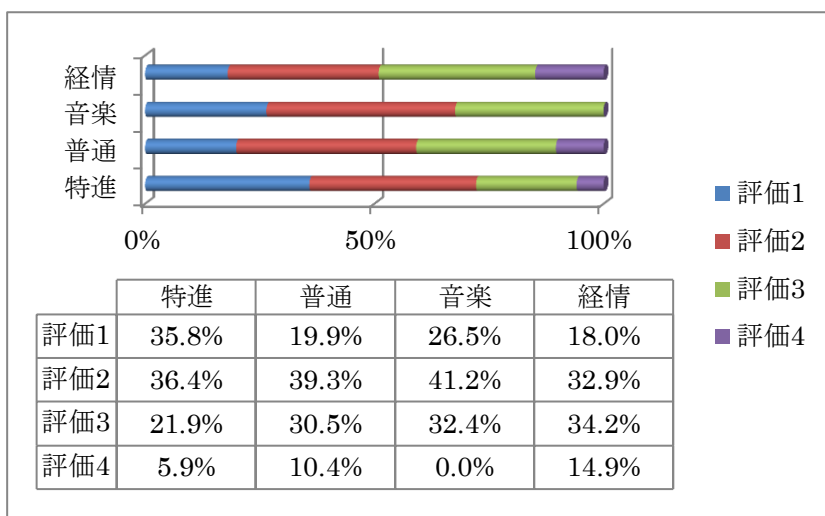
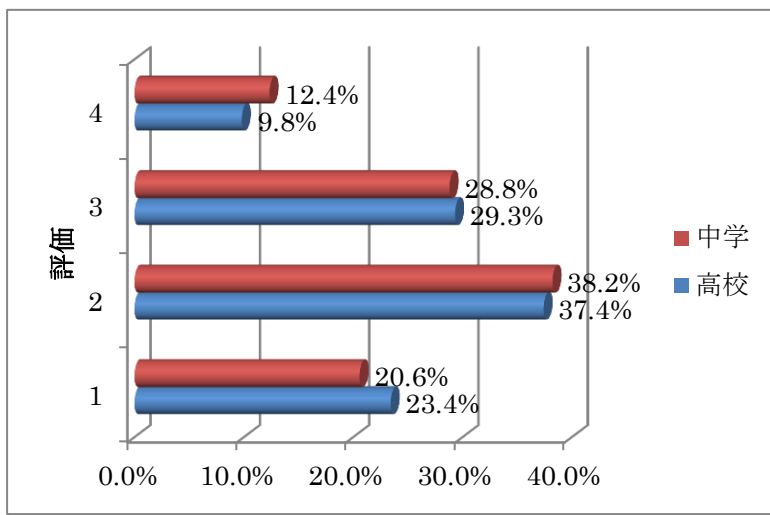


設問 9 私は、自分の進路目標の実現のために取り組むべき計画を立て、それを実践している。

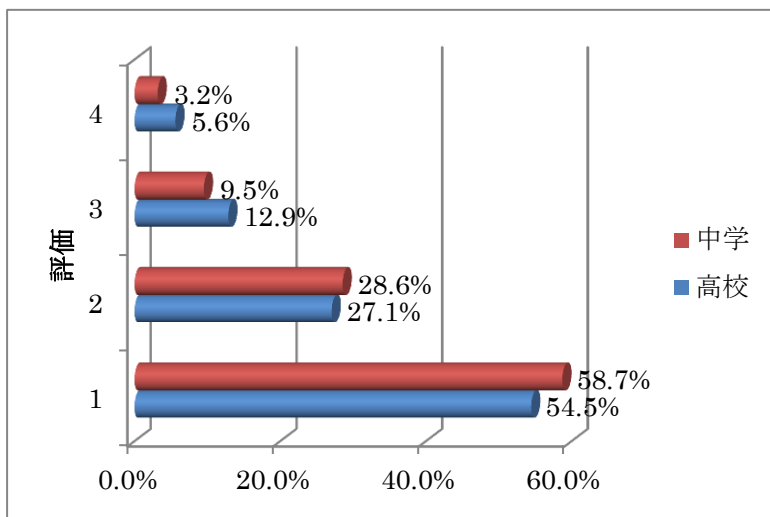




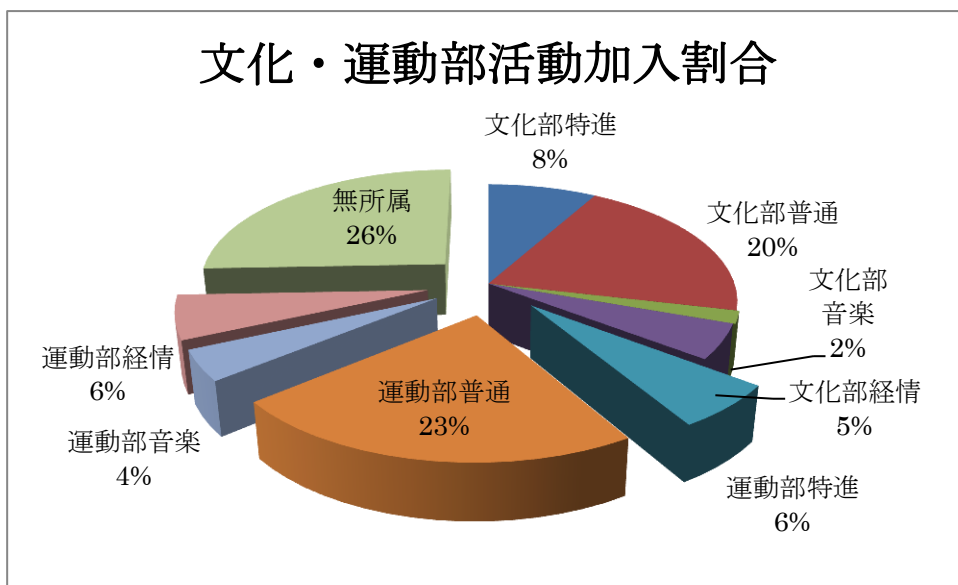
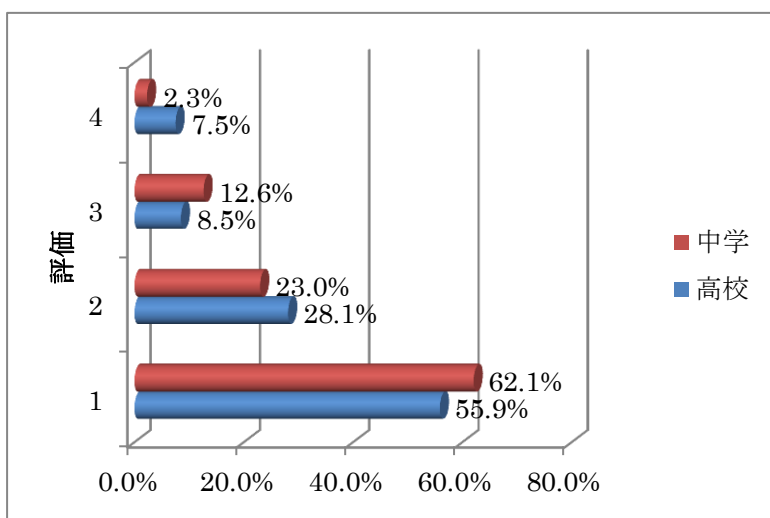
設問 10 私は、自分の進路実現のために必要な情報提供や指導・アドバイスを受けている。



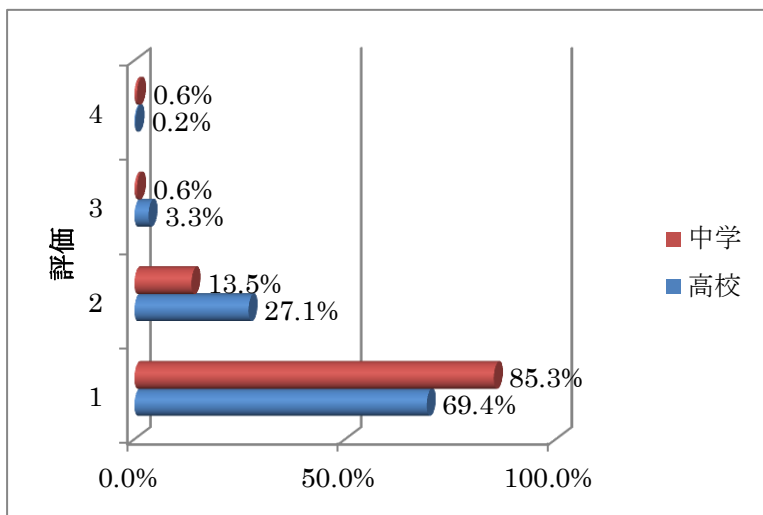
設問 11 "私は、所属する文化部・同好会の活動に充実感をもっている。



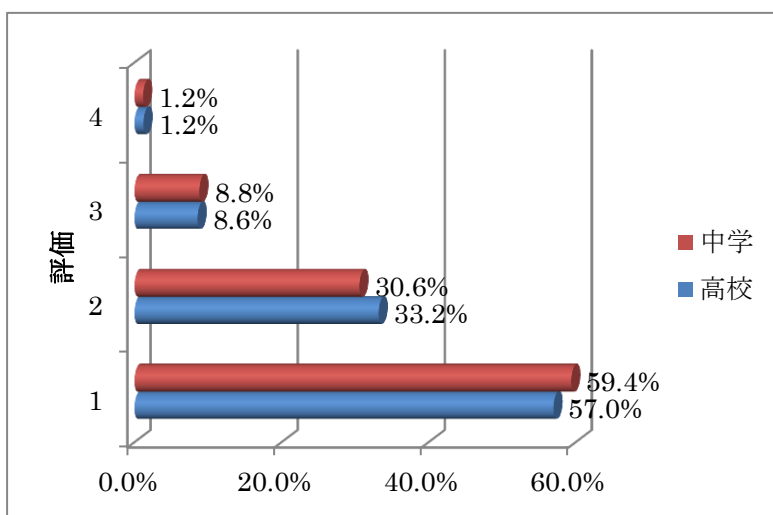
設問 12 "私は、所属する体育部・同好会の活動に充実感をもっている。



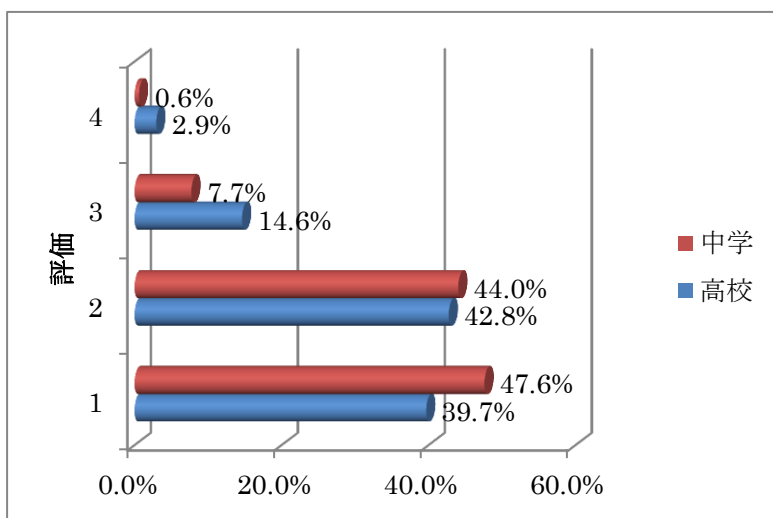
設問 13 私は、交通ルールを守って登下校している。



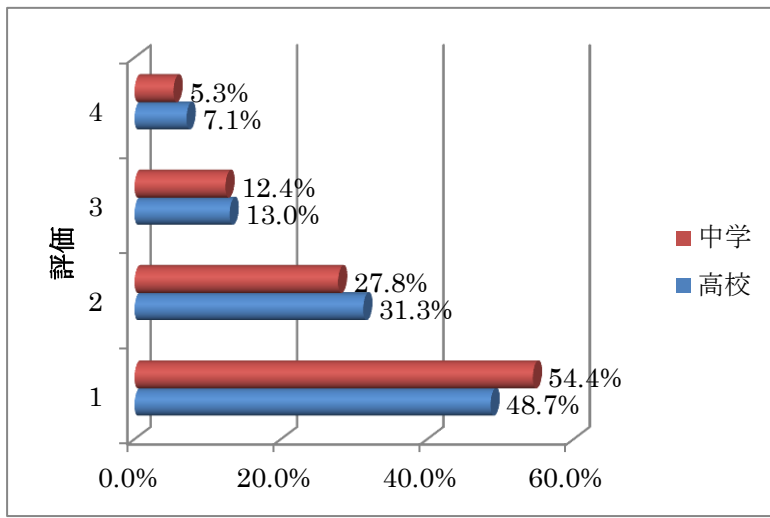
設問 14 私は、自分の健康管理に気を付けている。



設問 15 私は、校内の清掃活動に時間いっぱい取り組んでいる。



設問 16 私は、悩みや困ったことがあった時、校内に相談できる人や場所がある。



設問 17 私は、楽しく学校生活を送っている。

